

## HD 4/11 C BP PACK PLUS

HD 4/11 C Bp Pack – первый аккумуляторный аппарат высокого давления профессионального назначения, предназначенный для мобильного решения задач чистки в коммунальном хозяйстве, при выполнении ландшафтных проектов и т. д. В комплект поставки входят 2 литий-ионных аккумулятора напряжением 36 В.



Made in Germany



REAL TIME TECHNOLOGY



№ для заказа

1.520-925.0

- Чистка высоким давлением без подключения к электросети
- Продолжительная работа с высокой производительностью
- Два мощных литий-ионных аккумулятора 36 В в комплекте поставки

### Технические характеристики

Штрих-код (EAN)		4054278355290
Аккумуляторная платформа		Аккумуляторная платформа 36 В
Производительность	л/ч	320 – 400
Температура воды на входе	°С	60
Рабочее давление	бар / МПа	70 – 110 / 7 – 11
Макс. давление	бар / МПа	150 / 15
Потребляемая мощность	кВт	1,6
Водоснабжение		3/4"
Тип аккумулятора		Литий-ионный сменный аккумулятор
Напряжение	В	36
Объем	Ач	7,5
Необходимое число аккумуляторов	шт.	2
Время работы от 1 заряда	мин	30 (7,5 Ач)
Время заряда быстросзарядным устройством (до 80 / 100 %)	мин	58 / 81
Зарядный ток	А	6
Параметры электросети для зарядного устройства	В / Гц	100 – 240 / 50 – 60
Длина кабеля зарядного устройства	м	1,2
Масса (с принадлежностями)	кг	26,887
Масса (с упаковкой)	кг	31,2
Размеры (Д × Ш × В)	мм	380 × 370 × 930

### Комплектация

Вариант	Аккумулятор и зарядное устройство в комплекте поставки	
Аккумулятор	Аккумуляторы Battery Power+ 36 В / 7,5 Ач (2 шт.)	
Зарядное устройство	Быстросзарядное устройства Battery Power+ 36 В (2 шт.)	
Пистолет	EASY!Force	
Шланг высокого давления	м	10
Струйная трубка	мм	840
Трехпозиционное сопло (0°/25°/40°)	вручную	
Грязевая фреза	■	
Автоматическое отключение всасывающая трубка	■	

■ Входит в комплект поставки



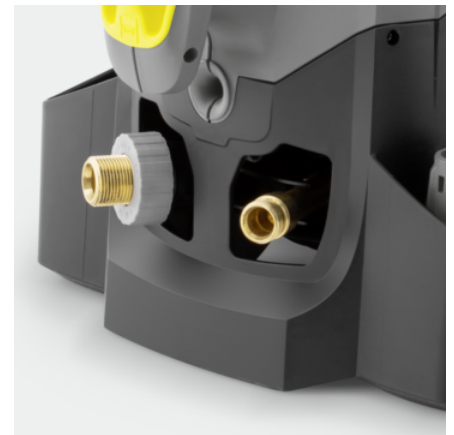
## Аккумуляторная платформа 36 В

- Высокая производительность очистки и продолжительная работа от одного заряда.
- Совместимость аккумуляторов с аппаратами многих других типов.
- Быстрозарядное устройство для экономии времени.



## Экономичный режим eco!efficiency

- Уменьшает энергопотребление и продлевает время работы от одного заряда.
- Уменьшенная производительность для устранения незначительных загрязнений.



## Высокое качество

- Автоматическая система сброса давления оберегает компоненты аппарата и продлевает срок его службы.
- Высококачественная латунная головка блока цилиндров.
- Удобно расположенный фильтр тонкой очистки воды защищает насос от частиц грязи, которые могут содержаться в воде, подаваемой на вход аппарата.

## ПРИНАДЛЕЖНОСТИ HD 4/11 С ВР PACK PLUS

### 1.520-925.0

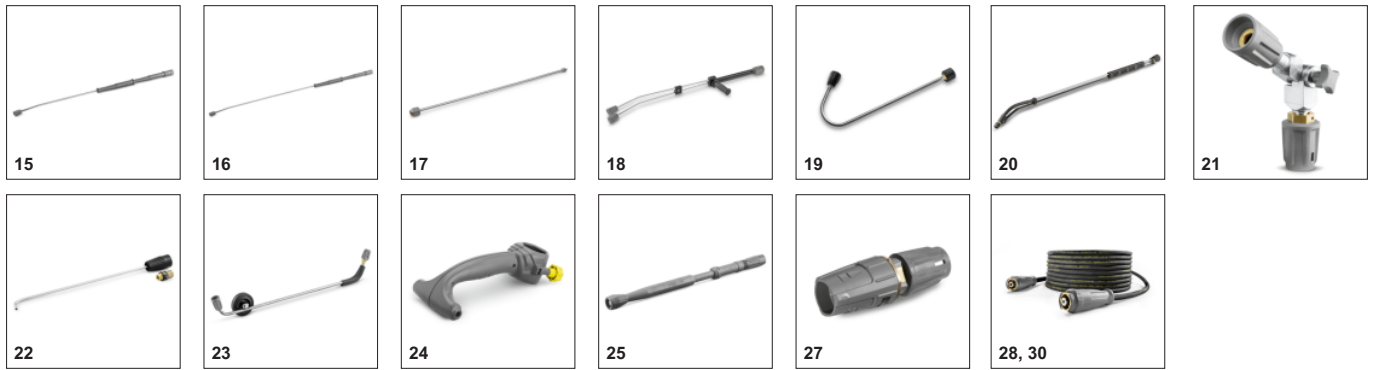


		№ для заказа	Описание	
<b>АККУМУЛЯТОРЫ</b>				
Battery Power+ 36/75	1	2.445-043.0	Высокая емкость 36-вольтового литий-ионного аккумулятора Battery Power+ (7,5 Ач) гарантирует долгую непрерывную работу оснащаемых им аппаратов. Этот очень мощный аккумулятор оснащен ЖК-дисплеем (технология Real Time) и системой защиты от превышения максимально допустимой силы тока.	<input checked="" type="checkbox"/>
Battery Power+ 36/60	2	2.042-022.0	Исключительно мощный 36-вольтовый литий-ионный аккумулятор Battery Power+ емкостью 6,0 Ач для продолжительной непрерывной работы. С ЖК-дисплеем (инновационная технология Real Time) и системой контроля напряжения.	<input type="checkbox"/>
<b>ЗАРЯДНЫЕ УСТРОЙСТВА</b>				
Быстрозарядное устройство Battery Power+ 36 В	3	2.445-045.0	Позволяет заряжать любые 36-вольтовые литий-ионные аккумуляторы Kärcher Battery Power и Battery Power+ максимальным зарядным током 6 А: быстрозарядное устройство со светодиодным индикатором режимов, легко устанавливаемое на стене.	<input checked="" type="checkbox"/>
<b>СТАРТОВЫЙ КОМПЛЕКТ</b>				
Стартер Комплект Battery Power+ 36/75	4	2.445-070.0	Стартовый комплект Battery Power+ 36/75 с 2 аккумуляторами 36 В / 7,5 Ач и 36-вольтовым быстрозарядным устройством для аккумуляторных аппаратов Kärcher на платформах Battery Power и Battery Power+.	<input type="checkbox"/>
<b>ПИСТОЛЕТЫ</b>				
Пистолет EASY!Force Advanced	5	4.118-005.0	Превосходное решение для выполнения работ без больших усилий: конструкция пистолета EASY!Force предусматривает использование силы отдачи водяной струи для сведения усилия удержания рычага к нулю.	<input checked="" type="checkbox"/>
Комплект для переоборудования EASY!Force 1 – от шланга высокого давления	6	4.111-050.0	Для переоснащения аппаратов высокого давления Kärcher с уже имеющимся шлангом высокого давления: комплект переоснащения EASY!Force 1 с пистолетом EASY!Force, струйной трубкой и всеми необходимыми адаптерами до самого сопла.	<input type="checkbox"/>
Комплект для переоборудования EASY!Force 2 – от аппарата	7	4.111-051.0	Специально предназначен для дооснащения уже имеющихся аппаратов высокого давления Kärcher: Комплект переоснащения EASY!Force 2 с пистолетом EASY!Force, струйной трубкой, шлангом высокого давления и всеми необходимыми адаптерами.	<input type="checkbox"/>
Комплект для переоборудования EASY!Force 3 – пистолет	8	4.111-052.0	Совместим с имеющимся шлангом высокого давления и струйной трубкой: Комплект переоснащения EASY!Force 3 с пистолетом EASY!Force- и всеми необходимыми адаптерами для оснащения аппарата высокого давления.	<input type="checkbox"/>
<b>СТРУЙНЫЕ ТРУБКИ</b>				
<b>Поворотные струйные трубки</b>				
Струйная трубка, 840 мм, поворотная	9	4.112-006.0	Эргономичная поворотная струйная трубка длиной 840 мм.	<input checked="" type="checkbox"/>
Светодиодный осветитель сопла	10	2.680-002.0	Эргономичный LED-фонарик для струйной трубки EASY!Force позволяет выполнять эффективную работу аппаратами высокого давления при плохом освещении или в темных местах.	<input type="checkbox"/>
Струйная трубка, 250 мм, поворотная	11	4.112-027.0	Эргономичная поворотная струйная трубка длиной 250 мм.	<input type="checkbox"/>
Струйная трубка, 400 мм, поворотная	12	4.112-024.0	Эргономичная поворотная струйная трубка длиной 400 мм.	<input type="checkbox"/>
Струйная трубка, 600 мм, поворотная	13	4.112-007.0	Эргономичная поворотная струйная трубка длиной 600 мм.	<input type="checkbox"/>
Струйная трубка, 1050 мм, поворотная	14	4.112-000.0	Эргономичная поворотная струйная трубка длиной 1050 мм.	<input type="checkbox"/>

■ Входит в комплект поставки    □ Доступные аксессуары.

## ПРИНАДЛЕЖНОСТИ HD 4/11 С ВР PACK PLUS

### 1.520-925.0



		№ для заказа	Описание	
<b>СТРУЙНЫЕ ТРУБКИ</b>				
<b>Поворотные струйные трубки</b>				
Струйная трубка, 1550 мм, поворотная	15	4.112-018.0	Эргономичная поворотная струйная трубка длиной 1550 мм.	<input type="checkbox"/>
Струйная трубка, 2050 мм, поворотная	16	4.112-021.0	Эргономичная поворотная струйная трубка длиной 2050 мм.	<input type="checkbox"/>
Удлинитель струйной трубки, 1000 мм	17	4.112-048.0	Удлинительная трубка с разъемом EASY!Lock. Длина 1000 мм.	<input type="checkbox"/>
<b>Двойная насадка</b>				
Сдвоенная струйная трубка, 960 мм	18	2.112-016.0	С плавной регулировкой рабочего давления с рукоятки при сохранении максимального расхода воды. Оптимальна для сельскохозяйственного применения (например, для очистки животноводческих помещений).	<input type="checkbox"/>
<b>Угловая струйная трубка</b>				
Струйная трубка для уборки туалетов и чистки водосточных желобов	19	4.112-029.0	С сопловой насадкой. Специальная форма для очистки водосточных желобов и гигиеничной уборки туалетов. Из нержавеющей стали.	<input type="checkbox"/>
<b>Гибкий распылитель</b>				
Гибкая струйная трубка, 1050 мм	20	4.112-035.0	Струйная трубка с плавным отклонением наконечника в пределах от 20° до 140°. Прекрасно подходит для очистки труднодоступных мест (водосточных желобов, крыш, днищ и колесных ниш автомобилей и т. д.).	<input type="checkbox"/>
Шарнирный держатель сопла	21	4.112-057.0	Для труднодоступных мест: поворотный шарнир дает множество вариантов регулировки угла наклона до 120°. Просто соедините шарнир со струйной трубкой EASY!Lock аппарата высокого давления.	<input type="checkbox"/>
<b>Промывка желобов</b>				
Струйная трубка для прочистки водосточных желобов	22	2.112-015.0	Используется для очистки систем дренажных желобов. Форма струйной трубки и специальное сопло позволяют осуществлять очистку без снятия решеток с желобов.	<input type="checkbox"/>
<b>Струйная трубка для очистки днищ</b>				
Струйная трубка для очистки днищ	23	4.112-032.0	С колесиками, для удобной и эффективной очистки днищ и крыльев автомобилей. Из нержавеющей стали. Без сопла высокого давления.	<input type="checkbox"/>
<b>Дополнительная рукоятка</b>				
Дополнительная рукоятка для струйных трубок EASY!Lock	24	4.321-380.0	Комфорт в любой ситуации – дополнительная рукоятка, легко устанавливаемая на струйной трубке нового поколения принадлежностей EASY!Lock, позволяет выполнять различные задачи в физиологически оптимальной позе. Регулярно меняя позу, вы уменьшаете нагрузку на опорно-двигательный аппарат и работаете более расслабленно. При этом возможность вращения струйной трубки на 360° непосредственно в процессе работы обеспечивает легкое и комфортное выполнение самого широкого спектра операций.	<input type="checkbox"/>
<b>Управление мощностью на рукоятке</b>				
Струйная трубка PowerControl 027	25	4.112-043.0	Струйная трубка PowerControl с соплом размера 027 позволяет плавно регулировать давление прямо на рукоятке и, тем самым, точно адаптировать мощность к конкретной задаче.	<input type="checkbox"/>
<b>РОТОРНЫЕ СОПЛА (ГРЯЗЕВЫЕ ФРЕЗЫ)</b>				
<b>Грязевая фреза маленькая</b>				
Грязевая фреза, малый, 028	26	4.114-056.0		<input checked="" type="checkbox"/>
<b>МНОГОПОЗИЦИОННЫЕ СОПЛА</b>				
<b>Трехпозиционное сопло</b>				
Трехпозиционное сопло, 028	27	4.117-024.0	Трехпозиционное сопло с ручным переключением. Обеспечивает удобное изменение вида струи. В аппаратах с инжектором веерная струя низкого давления используется для всасывания и нанесения чистящего средства.	<input checked="" type="checkbox"/>
<b>ШЛАНГИ ВЫСОКОГО ДАВЛЕНИЯ</b>				
<b>Долговечные (Longlife 400), с резьбовыми разъемами с обеих сторон</b>				
Шланг высокого давления, 10 м, DN 6, 250 bar, 2 × EASY!Lock	28	6.110-034.0	Шланг высокого давления длиной 10 м с разъемами EASY!Lock с обеих сторон. НД 6, рассчитан на давление до 250 бар.	<input checked="" type="checkbox"/>

■ Входит в комплект поставки    □ Доступные аксессуары.

## ПРИНАДЛЕЖНОСТИ HD 4/11 С ВР PACK PLUS

### 1.520-925.0



	№ для заказа	Описание		
<b>ШЛАНГИ ВЫСОКОГО ДАВЛЕНИЯ</b>				
<b>Долговечные (Longlife 400), с резьбовыми разъемами с обеих сторон</b>				
Шланг высокого давления, 10 м, DN 6, 250 bar, 2 × EASY!Lock	29	6.110-035.0	Шланг высокого давления (НД 6) длиной 10 м, снабженный разъемами EASY!Lock с обеих сторон. Рассчитан на давление до 250 бар. С системой ANTI!Twist.	<input type="checkbox"/>
Шланг высокого давления, 10 м, DN 6, 300 bar, 2 × EASY!Lock	30	6.110-056.0	Шланг высокого давления (НД 6) с системой ANTI!Twist и инновационными разъемами EASY!Lock с обеих сторон. Рассчитан на давление до 300 бар. Длина 10 м.	<input type="checkbox"/>
Шланг высокого давления, 10 м, DN 8, 315 bar, 2 × EASY!Lock	31	6.110-031.0	Шланг высокого давления (НД 8), рассчитанный на давление до 315 бар. Длина 10 м. С системой ANTI!Twist и инновационными разъемами EASY!Lock с обеих сторон.	<input type="checkbox"/>
Шланг высокого давления, 15 м, DN 8, 315 bar, 2 × EASY!Lock	32	6.110-030.0	15-метровый шланг высокого давления (НД 8) с системой ANTI!Twist и быстродействующими разъемами EASY!Lock с обеих сторон.	<input type="checkbox"/>
Шланг высокого давления, 20 м, DN 8, 315 bar, 2 × EASY!Lock	33	6.110-032.0	20-метровый шланг высокого давления (НД 8) с системой ANTI!Twist и надежными быстродействующими разъемами EASY!Lock с обеих сторон. Рассчитан на давление до 315 бар.	<input type="checkbox"/>
Шланг высокого давления, 30 м, DN 8, 315 bar, 2 × EASY!Lock	34	6.110-014.0	Удобная длина (30 м) и инновационный разъем EASY!Lock: шланг высокого давления (DN 8) с ANTI!Twist для давления до 315 бар.	<input type="checkbox"/>
Шланг высокого давления, 15 м, DN 10, 220 bar, 2 × EASY!Lock	35	6.110-042.0	Оснащен инновационными разъемами EASY!Lock и рассчитан на давление до 220 бар: шланг высокого давления (НД 10) длиной 15 м.	<input type="checkbox"/>
Шланг высокого давления, 20 м, DN 10, 220 bar, 2 × EASY!Lock	36	6.110-043.0	Главными особенностями этого шланга высокого давления (НД 10) являются 20-метровая длина и оснащение с обеих сторон удобными разъемами EASY!Lock, значительно ускоряющими выполнение работ.	<input type="checkbox"/>
Шланг высокого давления, 25 м, DN 10, 220 bar, 2 × EASY!Lock	37	6.110-044.0	Превосходные характеристики и комплектация: шланг высокого давления (НД 10) большой длины (25 м) рассчитан на давление до 220 бар.	<input type="checkbox"/>
Шланг высокого давления, 40 м, DN 10, 220 bar, 2 × EASY!Lock	38	6.110-045.0	40-метровый шланг высокого давления с разъемами EASY!Lock с обеих сторон, позволяющими экономить время при присоединении и отсоединении принадлежностей. НД 10, рабочее давление до 220 бар.	<input type="checkbox"/>
Шланг высокого давления, 15 м, DN 12, 210 bar, 2 × EASY!Lock	39	6.110-059.0	Рассчитанный на рабочее давление до 250 бар шланг высокого давления (НД 12) длиной 15 м. С удобными разъемами EASY!Lock с обеих сторон.	<input type="checkbox"/>
Шланг высокого давления, 40 м, DN 12, 210 bar, 2 × EASY!Lock	40	6.110-060.0	Обеспечивает колоссальный радиус действия благодаря 40-метровой длине: шланг высокого давления (НД 12) с разъемами EASY!Lock с обеих сторон. Рассчитан на рабочее давление до 250 бар.	<input type="checkbox"/>
Шланг высокого давления, 10 м, DN 10, 220 bar, 2 × EASY!Lock	41	6.110-041.0	Превосходные характеристики и комплектация: шланг высокого давления (DN 10) длиной 10 м рассчитан на давление до 220 бар.	<input type="checkbox"/>
<b>Долговечный 400, с соединителями с обеих сторон</b>				
Шланг высокого давления, долговечный, 1,5 м, DN 8, 400 bar, 2 × EASY!Lock	42	6.110-024.0	Шланг высокого давления длиной 1,5 м (DN 8). С удобным разъемом EASY!Lock с обеих сторон для быстрого и надежного подсоединения. Отличается долговечностью и рассчитан на давление до 400 бар.	<input type="checkbox"/>

■ Входит в комплект поставки    □ Доступные аксессуары.

## ПРИНАДЛЕЖНОСТИ HD 4/11 С ВР PACK PLUS

### 1.520-925.0



	№ для заказа	Описание		
<b>ШЛАНГИ ВЫСОКОГО ДАВЛЕНИЯ</b>				
<b>Долговечный 400, с соединителями с обеих сторон</b>				
Шланг высокого давления, долговечный, 1,5 м, DN 8, 400 bar, 1 × EASY!Lock / 1 × M22 × 1,5	43	6.110-069.0	Шланг высокого давления (НД 8) длиной 1,5 м, рассчитанный на давление до 400 бар. С двойным стальным армированием. Соединения: M 22 × 1,5 и удобный быстродействующий разъем EASY!Lock.	<input type="checkbox"/>
Шланг высокого давления, долговечный, 10 м, DN 8, 400 bar, 2 × EASY!Lock	44	6.110-038.0	Долговечный 10-метровый шланг высокого давления (НД 8) с двойным стальным армированием, двумя разъемами EASY!Lock и системой ANTI!Twist. Рассчитан на давление до 400 бар.	<input type="checkbox"/>
Шланг высокого давления, долговечный, 30 м, DN 8, 400 bar, 2 × EASY!Lock	45	6.110-023.0	Шланг высокого давления повышенной прочности с двойным стальным армированием Longlife 400, 30 м, НД 8, с вращающейся муфтой ANTI!Twist и соединениями 2 × EASY!Lock.	<input type="checkbox"/>
Шланг высокого давления, долговечный, 20 м, DN 8, 400 bar, 2 × EASY!Lock	46	6.110-027.0	Шланг высокого давления с системой ANTI!Twist, двойным стальным армированием и разъемами EASY!Lock с обеих сторон. Длина 20 м, НД 8.	<input type="checkbox"/>
Шланг высокого давления, долговечный, 15 м, DN 8, 400 bar, 2 × EASY!Lock	47	6.110-029.0	2 армирующих слоя стальной проволоки обеспечивают этому 15-метровому шлангу высокого давления (НД 8) с системой ANTI!Twist очень долгий срок службы. Он рассчитан на давление до 400 бар.	<input type="checkbox"/>
<b>Для пищевой промышленности, с резьбовыми разъемами с обеих сторон</b>				
Шланг высокого давления для пищевой промышленности, 15 м, DN 6, 250 bar, 2 × EASY!Lock	48	6.110-063.0	Допущенный для применения в пищевой промышленности 15-метровый шланг высокого давления (НД 6) с AVS-разъемом для присоединения к барабану, системой ANTI!Twist, разъемом EASY!Lock и серой наружной оболочкой, не оставляющей следов.	<input type="checkbox"/>
Шланг высокого давления для пищевой промышленности, 10 м, DN 8, 250 bar, 2 × EASY!Lock	49	6.110-051.0	Шланг высокого давления (DN 6), 10 м, с серой оболочкой, не оставляющей следов. Допущен для использования в пищевой сфере. С быстрым и прочным разъемом EASY!Lock с обеих сторон.	<input type="checkbox"/>
Шланг высокого давления для пищевой промышленности, 20 м, DN 8, 250 bar, 2 × EASY!Lock	50	6.110-052.0	Решение для пищевой промышленности: 20-метровый шланг высокого давления (НД 8) с серой, не оставляющей следов наружной оболочкой, системой ANTI!Twist и разъемами EASY!Lock.	<input type="checkbox"/>
<b>Долговечный, для пищевой промышленности, с соединителями с обеих сторон</b>				
Шланг высокого давления для пищевой промышленности, долговечный, 10 м, DN 8, 400 bar, 2 × EASY!Lock	51	6.110-053.0	Долговечный шланг высокого давления (НД 8) длиной 10 м с синей наружной оболочкой, не оставляющей следов и устойчивой к животным жирам, системой ANTI!Twist и разъемами EASY!Lock с обеих сторон.	<input type="checkbox"/>
Шланг высокого давления для пищевой промышленности, долговечный, 20 м, DN 8, 400 bar, 2 × EASY!Lock	52	6.110-054.0	Долговечный шланг высокого давления с двойным стальным армированием и синей наружной оболочкой, не оставляющей следов и устойчивой к животным жирам. Длина 20 м. С разъемами EASY!Lock и системой ANTI!Twist.	<input type="checkbox"/>
<b>Специальные шланги</b>				
Шланг высокого давления, изогнутый, 1,5 м, DN 8, 400 bar, 1 × EASY!Lock / 1 × M22 × 1,5	53	6.110-068.0	Для присоединения к барабану: шланг высокого давления с разъемом M 22 × 1,5 и угловым отводом с разъемом EASY!Lock. Длина 1,5 м, рассчитан на рабочее давление до 400 бар.	<input type="checkbox"/>
<b>МОЩНЫЕ СОПЛА KÄRCHER</b>				
<b>Мощное сопло с углом распыления 15°</b>				
Мощное сопло 15°, 028	54	2.113-041.0	Верное сопло для устранения стойких загрязнений.	<input type="checkbox"/>
<b>РЕЗЬБОВОЙ РАЗЪЕМ ДЛЯ СОПЛА / ДИСТАНЦИОННАЯ НАСАДКА</b>				
<b>Резьбовой разъем для сопла</b>				
Резьбовой разъем для сопла	55	4.112-011.0	Резьбовой разъем для сопла. Для сопел высокого давления и мощных сопел.	<input type="checkbox"/>
<b>ДЛЯ ПРОМЫВКИ ТРУБ</b>				
<b>Шланг для промывки труб, НД 6</b>				
Шланг для промывки труб, НД 6, 10 м, макс. 250 бар	56	6.110-046.0	Шланг высокого давления повышенной эластичности длиной 10 м, предназначенный для внутренней очистки труб (с резьбой для сопла R 1/8).	<input type="checkbox"/>

Доступные аксессуары.

## ПРИНАДЛЕЖНОСТИ HD 4/11 C ВР PACK PLUS

### 1.520-925.0



		№ для заказа	Описание	
<b>ДЛЯ ПРОМЫВКИ ТРУБ</b>				
<b>Шланг для промывки труб, НД 6</b>				
Шланг для промывки труб, НД 6, 20 м, макс. 250 бар	57	6.110-008.0	Шланг высокого давления повышенной эластичности длиной 20 м, предназначенный для внутренней очистки труб (с резьбой для сопла R 1/8).	<input type="checkbox"/>
Шланг для промывки труб, НД 6, 30 м, макс. 250 бар	58	6.110-047.0	Шланг высокого давления повышенной эластичности длиной 30 м, предназначенный для внутренней очистки труб (с резьбой для сопла R 1/8).	<input type="checkbox"/>
Шланг для промывки труб, НД 6, 10 м, макс. 140 бар	59	6.110-048.0	Шланг высокого давления повышенной эластичности для внутренней очистки труб (с резьбой для сопла R 1/8).	<input type="checkbox"/>
Шланг для промывки труб, НД 6, 20 м, макс. 140 бар	60	6.110-049.0	Шланг высокого давления повышенной эластичности длиной 20 м, предназначенный для внутренней очистки труб (с резьбой для сопла R 1/8).	<input type="checkbox"/>
Шланг для промывки труб, НД 6, 30 м, макс. 140 бар	61	6.110-050.0	Шланг высокого давления повышенной эластичности для внутренней очистки труб (с резьбой для сопла R 1/8).	<input type="checkbox"/>
<b>Сопло для промывки труб</b>				
Роторная форсунка для промывки труб D21/040	62	4.765-001.0	Направленная вперед вращающаяся точечная струя устраняет даже самые стойкие загрязнения. Направленные назад три струи обеспечивают продвижение сопла с шлангом по трубе и гарантируют простоту использования.	<input type="checkbox"/>
Роторная форсунка для промывки труб D30/040	63	4.765-004.0	Направленная вперед вращающаяся точечная струя устраняет даже самые стойкие загрязнения. Направленные назад три струи обеспечивают продвижение сопла с шлангом по трубе и гарантируют простоту использования.	<input type="checkbox"/>
<b>ПРИСПОСОБЛЕНИЯ ДЛЯ ОЧИСТКИ ПОЛОВ И ПЛОСКИХ ПОВЕРХНОСТЕЙ</b>				
<b>Очиститель поверхностей FR Classic</b>				
Приспособление для очистки поверхностей FR Classic	64	2.111-016.0	Модель начального уровня в серии приспособлений для очистки поверхностей, позволяющая выполнять работы как на открытом воздухе, так и в помещениях. Оснащена брызгозащитным корпусом, рассчитана на рабочее давление до 150 бар.	<input type="checkbox"/>
<b>Приспособление для очистки твердых поверхностей FR 30</b>				
Приспособление для очистки поверхностей FR 30	65	2.111-011.0	Обеспечивает 10-кратное повышение производительности по площади в сравнении с чистой струей высокого давления. В легком пластмассовом корпусе, с двойной керамической опорой для увеличения срока службы и шарниром для облегчения работы. Комплект сопел для конкретного аппарата заказывается отдельно. Макс. 180 бар / 850 л/ч / 60 °С.	<input type="checkbox"/>
<b>Приспособление для очистки плоских поверхностей FR 30 ME</b>				
Приспособление для очистки поверхностей FR 30 Me	66	2.111-013.0	Высококачественное приспособление в корпусе из нержавеющей стали, стойкое к воздействию горячей воды. С двойной керамической опорной, не оставляющими следов направляющими колесиками, встроенным соединением для шланга, обеспечивающего всасывание брызг воды. Отлично подходит для уборки в помещениях и в пищевой сфере. Комплект сопел заказывается отдельно в зависимости от модели. Макс. 250 бар / 1100 л/ч / 80 °С	<input type="checkbox"/>
<b>Комплекты сопел для разных аппаратов</b>				
Комплект сопел для FR, 400 л/ч – 450 л/ч	67	2.641-457.0	Комплект, состоящий из мощных сопел и резьбовых соединительных элементов. Обеспечивает оптимальную работу приспособлений для очистки поверхностей с аппаратами высокого давления производительностью от 400 до 450 л/ч.	<input type="checkbox"/>
Комплект сопел для FR, 450 л/ч – 500 л/ч	68	2.640-482.0	Комплект, состоящий из мощных сопел и резьбовых соединительных элементов. Обеспечивает оптимальную работу приспособлений для очистки поверхностей с аппаратами высокого давления производительностью от 450 до 500 л/ч.	<input type="checkbox"/>
<b>Сопла для FRV Classic</b>				
Комплект сопел для FR Classic, 028	69	2.885-436.0		<input type="checkbox"/>
<b>СИСТЕМЫ ПЕННОЙ ЧИСТКИ</b>				
<b>Резервуар для пенной трубки</b>				
Трубка для пенной чистки с баллоном Basic 1, 350 л/ч – 600 л/ч	70	4.112-053.0	Для аппаратов высокого давления с производительностью 350-600 л/ч: новая, прочная и высококачественная трубка для пенной чистки с баллоном, которая позволяет создавать обильную пену и при этом уменьшать расход чистящего средства в два раза.	<input type="checkbox"/>

Доступные аксессуары.

## ПРИНАДЛЕЖНОСТИ HD 4/11 С VP PACK PLUS

### 1.520-925.0



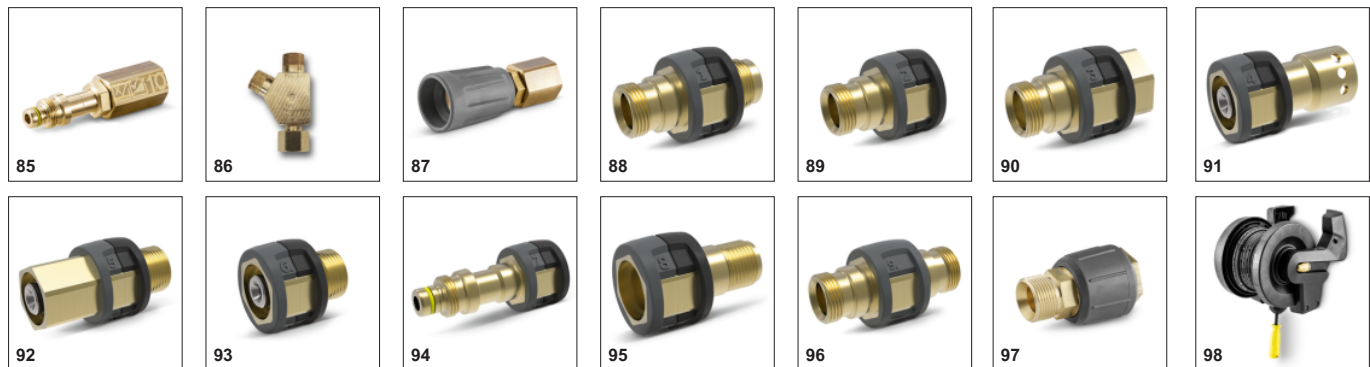
		№ для заказа	Описание	
<b>СИСТЕМЫ ПЕННОЙ ЧИСТКИ</b>				
<b>Резервуар для пенной трубки</b>				
Баллон для чистящего средства, 1 л, к трубке для пенной чистки Basic	71	5.071-414.0	Для быстрой замены чистящего средства: дополнительный баллон (1 л) к трубке для пенной чистки Basic (2.112-053.0, 2.112-054.0 и 2.112-055.0).	<input type="checkbox"/>
Баллон для чистящего средства, 1 л, к трубке для пенной чистки Advanced	72	6.414-050.0	Дополнительный баллон (1 л) для быстрой замены чистящего средства (к трубкам для пенной чистки Advanced 2.112-017.0 и 2.112-018.0).	<input type="checkbox"/>
Трубка для пенной чистки с баллоном Advanced 1, 400 л/ч – 600 л/ч	73	4.112-063.0	Надежная, высококачественная трубка для пенной чистки с баллоном Advanced 1, позволяющая изменять угловое положение струи. С корпусом из латуни Ecobrass. Подходит к аппаратам высокого давления Kärcher с производительностью 400 – 600 л/ч.	<input type="checkbox"/>
Трубка для пенной чистки с баллоном DUO Advanced 1, 400 л/ч – 600 л/ч	74	4.112-067.0	Трубка для пенной чистки DUO Advanced 1 с 2-литровым баллоном для чистящего средства и возможностью переключения в режим чистки высоким давлением. Подходит к аппаратам высокого давления Kärcher с производительностью 400 – 600 л/ч.	<input type="checkbox"/>
<b>Комплект Inno Foam</b>				
Комплект Inno Foam с инжектором для чистящего средства	75	2.112-000.0	Система пенной чистки высокого давления для использования с мобильными и стационарными аппаратами HD/HDS при очистке и дезинфекции. Со сдвоенной струйной трубкой, насадкой для пенной чистки, инжектором подачи чистящего средства с точным дозирующим клапаном 0 – 5 %, функцией переключения на струю высокого давления для заключительной промывки и т.д. Комплект сопел для различных классов аппаратов (см. комплекты сопел) заказывается отдельно.	<input type="checkbox"/>
<b>Комплект Easy Foam</b>				
Комплект Easy Foam с инжектором для чистящего средства	76	2.112-010.0	Система пенной чистки высокого давления для использования с мобильными и стационарными аппаратами HD/HDS при очистке и дезинфекции. Насадка для пенной чистки с подсоединением к струйной трубке высокого давления и инжектором подачи чистящего средства с точным дозирующим клапаном 0 – 5 %. Комплект сопел для различных классов аппаратов (см. комплекты сопел) заказывается отдельно.	<input type="checkbox"/>
<b>Наборы сопел для комплектов Inno / Easy Foam</b>				
Набор сопел 055 для комплектов Inno / Easy Foam, 500 – 600 л/ч	77	2.111-009.0	Для оптимальной, экономичной эксплуатации систем пенной чистки с аппаратами определенной производительности.	<input type="checkbox"/>
<b>Монтажный комплект пенного сопла</b>				
МК сопла для пенной чистки	78	2.112-013.0	Для дозированного нанесения пенообразующих средств на участках, требующих продолжительного воздействия (в санузлах, на кухнях и т. п.). Устанавливается на струйной трубке вместо сопла высокого давления.	<input type="checkbox"/>
<b>БЫСТРОЕ ПОДКЛЮЧЕНИЕ</b>				
Быстродействующая муфта	79	2.115-000.0	Для быстрой установки различных струйных трубок и других принадлежностей. Оптимально сочетается с принадлежностями Kärcher, обеспечивает стыковку пистолета со струйными трубками. С внутренней резьбой EASY!Lock.	<input type="checkbox"/>
Ниппель с наружной резьбой	80	2.115-001.0	Ниппель из закаленной нержавеющей стали для быстродействующей муфты 2.115-000.	<input type="checkbox"/>
<b>ДЛЯ ЧИСТКИ ВНУТРЕННИХ ПОВЕРХНОСТЕЙ БОЧЕК И РЕЗЕРВУАРОВ</b>				
МК всасывающий патрубков	81	2.641-798.0		<input type="checkbox"/>
<b>ПРОЧИЕ ПРИНАДЛЕЖНОСТИ ДЛЯ АППАРАТОВ ВЫСОКОГО ДАВЛЕНИЯ</b>				
Пульт ДУ для работы с монетоприемником	82	2.644-029.0	Блок дистанционного управления с электронным монетоприемником, для подключения аппарата высокого давления в качестве приспособления для предварительной мойки. В месте эксплуатации должна быть предусмотрена розетка и электрический кабель.	<input type="checkbox"/>
Струйный пистолет	83	2.869-067.0	Струйный пистолет, обеспечивающий регулировку давления и расхода, легок в транспортировке, быстро готовится к работе и безопасен благодаря функции мгновенного отключения. Он обеспечивает экономичную очистку различных поверхностей малых и средних размеров.	<input type="checkbox"/>
<b>СОЕДИНИТЕЛЬНЫЕ ДЕТАЛИ</b>				
Вращающаяся муфта	84	4.111-021.0	Надежно предотвращает скручивание шлангов высокого давления. Разъем EASY!Lock. С защитной оболочкой	<input type="checkbox"/>

Доступные аксессуары.



## ПРИНАДЛЕЖНОСТИ HD 4/11 С ВР PACK PLUS

1.520-925.0



	№ для заказа	Описание		
<b>СОЕДИНИТЕЛЬНЫЕ ДЕТАЛИ</b>				
<b>Соединительный элемент</b>				
Резьбовой штуцер для приспособлений для очистки поверхностей и регуляторов Servo Control	85	4.111-022.0	Для фиксации сопел высокого давления и принадлежностей непосредственно на пистолете (с резьбовым разъемом для сопла) - 1 шт. EASY!Lock 22 / 1 шт. EASY!Lock 20	<input type="checkbox"/>
Тройник	86	4.111-024.0	Позволяет подключать к аппарату два рабочих инструмента. Устанавливается на выходе высокого давления.	<input type="checkbox"/>
Резьбовой разъем для сопла / штуцер	87	4.111-038.0	Для фиксации сопел высокого давления и принадлежностей непосредственно на пистолете (с резьбовым разъемом для сопла). Не подходит для трехпозиционных сопел.	<input type="checkbox"/>
<b>Адаптер EASY!Lock</b>				
Адаптер 1 M22AG-TR22AG	88	4.111-029.0	Адаптер 1 для соединения старого шланга с новым шлангом	<input type="checkbox"/>
Адаптер 2 M22IG-TR22AG	89	4.111-030.0	Адаптер 2 для соединения старого аппарата с новым шлангом и старого пистолета с новым шлангом	<input type="checkbox"/>
Адаптер 3 M22IG-TR22AG	90	4.111-031.0	Адаптер 3 для соединения старого пистолета с новой струйной трубкой и новым серворегулятором	<input type="checkbox"/>
Адаптер 4 TR22IG-D11	91	4.111-032.0	Адаптер 4 для соединения нового пистолета со старым шлангом Swivel	<input type="checkbox"/>
Адаптер 5 TR22IG-M22AG	92	4.111-033.0	Адаптер 5 для соединения нового пистолета со старой струйной трубкой и нового серворегулятора со старой струйной трубкой	<input type="checkbox"/>
Адаптер 6 TR22IG-M22AG	93	4.111-034.0	Адаптер 6 для соединения нового аппарата со старым шлангом и старого шланга с новым пистолетом	<input type="checkbox"/>
Адаптер 7 M18IG-TR20AG	94	4.111-035.0	Адаптер 7 для соединения старой струйной трубки с новой насадкой	<input type="checkbox"/>
Адаптер 8 TR20IG-M18AG	95	4.111-036.0	Адаптер 8 для соединения новой струйной трубки со старой насадкой	<input type="checkbox"/>
Адаптер 9, для удлинения шлангов с разъемом EASY!Lock	96	4.111-037.0	Муфта латунная для соединения и удлинения двух шлангов высокого давления с системой быстрого соединения EASY!Lock.	<input type="checkbox"/>
Адаптер 12, поворотный, EASY!Lock 22 (внутр. рез.) - M22 x 1,8 (нар. рез.)	97	4.111-046.0	Поворотный адаптер для соединения шлангов высокого давления с разъемом M 22 x 1,5 и пистолетом EASY!Force	<input type="checkbox"/>
<b>БАРАБАНЫ ДЛЯ ШЛАНГА</b>				
<b>Автоматический барабан для шланга</b>				
Автоматический барабан для шланга, пластмассовый, со шлангом высокого давления, 15 м	98	2.639-257.0		<input type="checkbox"/>

Доступные аксессуары.

## ПРИНАДЛЕЖНОСТИ HD 4/11 C ВР PACK PLUS

### 1.520-925.0

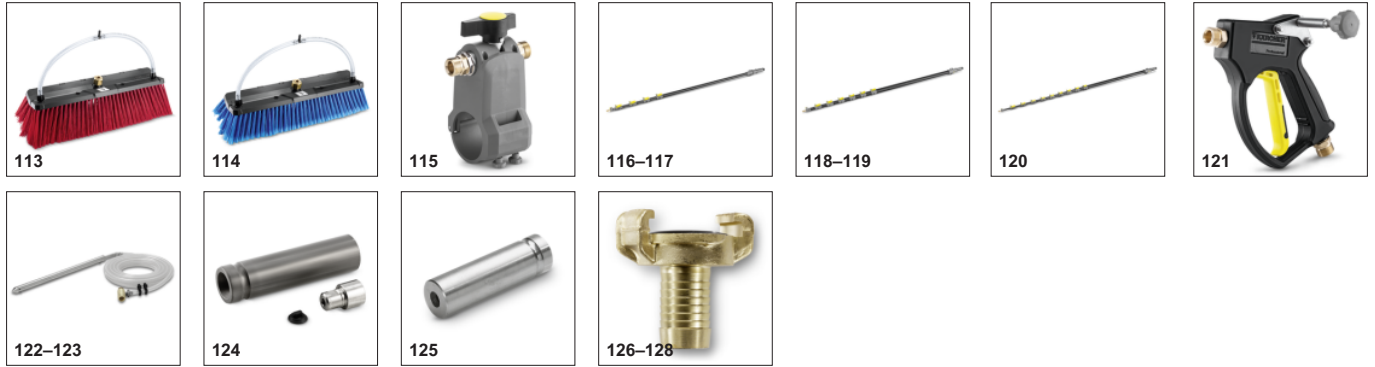


	№ для заказа	Описание		
<b>БАРАБАНЫ ДЛЯ ШЛАНГА</b>				
<b>Автоматический барабан для шланга</b>				
Автоматический барабан для шланга, из стали с порошковым покрытием / пластмассы, 20 м	99	6.392-074.0	Автоматический барабан рассчитан на 20-метровый шланг высокого давления. Кронштейн изготовлен из стали с порошковым покрытием, а барабан – из пластмассы.	<input type="checkbox"/>
Автоматический барабан для шланга, из нерж. стали / пластмассы, 20 м	100	6.392-083.0	Автоматический барабан рассчитан на 20-метровый шланг высокого давления. Кронштейн изготовлен из нержавеющей стали, а барабан – из пластмассы.	<input type="checkbox"/>
Автоматический барабан для шланга, лакированный, 20 м	101	6.392-106.0	Автоматический барабан со шлангом длиной 20 м, кронштейн из лакированной стали, барабан из пластмассы.	<input type="checkbox"/>
Автоматический барабан для шланга, лакированный, базальтово-серый, 20 м	102	6.392-105.0	Барабан с автоматическим сматыванием обеспечивает максимальный комфорт и безопасность при разматывании и сматывании шланга высокого давления. Подходит для шлангов высокого давления, например, с номером для заказа 6.110-011.0 (DN 8, 20 м, 315 бар) или 6.110-028.0 (DN 8, 20 м, 400 бар, Longlife).	<input type="checkbox"/>
Автоматический барабан для шланга, из нерж. стали, с поворотным кронштейном, 20 м	103	6.392-076.0	Автоматический барабан для шланга, из нержавеющей стали, с поворотным кронштейном.	<input type="checkbox"/>
Автоматический барабан для шланга, из нерж. стали, 40 м	104	6.392-442.0	Барабан с автоматическим сматыванием обеспечивает максимальный комфорт и безопасность при разматывании и сматывании шланга высокого давления. Подходит для шлангов высокого давления, например, с номером для заказа 6.110-076.0 (DN 8, 40 м, 400 бар, 1 соединение AVS для фиксации на барабане для шланга).	<input type="checkbox"/>
Поворотный кронштейн, с порошковым покрытием	105	2.639-931.0	Поворотный кронштейн для установки автоматического барабана со шлангом на стене. Обеспечивает максимальный радиус действия и удобство выполнения работ. Поворачивается на 120°. Из оцинкованной стали.	<input type="checkbox"/>
Поворотный кронштейн, из нерж. стали	106	2.641-867.0	Поворотный настенный кронштейн из нержавеющей стали (для 2.641-866), обеспечивающий максимальное удобство обращения со шлангом.	<input type="checkbox"/>
<b>ОБОРУДОВАНИЕ ДЛЯ ЧИСТКИ ФАСАДОВ И СОЛНЕЧНЫХ БАТАРЕЙ</b>				
<b>Щетки</b>				
Привод для роликовой щетки 500	107	4.762-584.0	Привод для вращения цилиндрических щеток, приводимый в действие потоком воды. Предназначен для чистки фасадов или солнечных батарей при помощи наших профессиональных аппаратов высокого давления. Устанавливается на струйной трубке (обычной или телескопической).	<input type="checkbox"/>
Брызговик для роликовой щетки 500	108	4.762-621.0	Брызговик с креплением липучкой для вращающейся цилиндрической щетки. Прозрачная пленка обеспечивает видимость щетки и одновременно защиту от разлетающихся брызг воды.	<input type="checkbox"/>
Роликовая щетка 500, мягкая	109	4.762-623.0	Мягкая щеточная насадка для применения в комбинации с приводом, приводимым в действие потоком воды (4.762-584.0). Идеально подходит для очистки стеклянных поверхностей и солнечных батарей. Легко и быстро заменяется и надежно удерживается на приводе.	<input type="checkbox"/>
Роликовая щетка 500, средней жесткости	110	4.762-624.0	Щеточная насадка средней жесткости для применения в комбинации с приводом, приводимым в действие потоком воды (4.762-584.0). Подходит для чистки чувствительных фасадов, пленочных и текстильных тентов. Легко заменяется и надежно прикрепляется к приводе.	<input type="checkbox"/>
Роликовая щетка 500, жесткая	111	4.762-625.0	Жесткая щеточная насадка для применения в комбинации с приводом, приводимым в действие потоком воды (4.762-584.0). Подходит для чистки фасадов с шероховатыми поверхностями, каменных или деревянных террас. Легко заменяется и надежно прикрепляется к приводе.	<input type="checkbox"/>
Щетка, жесткая	112	6.960-133.0	Щетка с жесткой щетиной для очистки промышленных фасадов, напольных покрытий и устранения грубых загрязнений. Легко монтируется на предлагаемых Kärcher телескопических штангах или трубках высокого давления.	<input type="checkbox"/>

Доступные аксессуары.

## ПРИНАДЛЕЖНОСТИ HD 4/11 C VP PACK PLUS

### 1.520-925.0



		№ для заказа	Описание	
<b>ОБОРУДОВАНИЕ ДЛЯ ЧИСТКИ ФАСАДОВ И СОЛНЕЧНЫХ БАТАРЕЙ</b>				
<b>Щетки</b>				
Щетка, средней жесткости	113	6.960-134.0	Решение для оптимальной очистки фасадов, рольставней и текстильных тентов: щетка с щетиной средней жесткости, быстро и легко устанавливаемая на предлагаемые Kärcher телескопические штанги или трубки высокого давления.	<input type="checkbox"/>
Щетка, мягкая	114	6.960-135.0	Для легкого монтажа на предлагаемых Kärcher телескопических штангах или трубках высокого давления: щетка с мягкой щетиной, обеспечивающая тщательную очистку чувствительных поверхностей (стекло, солнечных батарей и т. п.).	<input type="checkbox"/>
<b>Teleskopstangen</b>				
Адаптер низкого давления, для TL	115	4.580-097.0	Адаптер низкого давления для телескопической штанги представляет собой устанавливаемый на ней без применения инструментов шаровой кран. Предназначен специально для работы с вращающимися щетками.	<input type="checkbox"/>
Телескопическая штанга TL 7 F	116	4.762-609.0	Телескопическая штанга TL 7 F с максимальным радиусом действия 7 м из легкого и прочного стекловолокна. С практичными быстродействующими замками для удобного изменения рабочей длины.	<input type="checkbox"/>
Телескопическая штанга TL 7 H	117	4.762-610.0	Многофункциональная телескопическая штанга TL 7 H из легкого и прочного композитного материала (смеси карбона со стекловолокном). Легко раздвигается на необходимую длину благодаря быстродействующим замкам (радиус действия до 7 м).	<input type="checkbox"/>
Телескопическая штанга TL 10 H	118	4.762-611.0	С радиусом действия до 10 м: телескопическая штанга TL 10 H из композитного материала (смеси карбона со стекловолокном) допускает самые разнообразные варианты применения. Ее рабочая длина легко изменяется благодаря быстродействующим замкам.	<input type="checkbox"/>
Телескопическая штанга TL 10 C	119	4.762-612.0	Изготовленная из карбона телескопическая штанга TL 10 C с максимальным радиусом действия 10 м снабжена практичными быстродействующими замками. Может применяться для решения разных задач: чистки фасадов, мойки окон или солнечных батарей.	<input type="checkbox"/>
Телескопическая штанга TL 14 C	120	4.762-613.0	Максимальная жесткость при минимальном весе: телескопическая штанга TL 14 C, изготовленная из карбона, обладает колоссальным радиусом действия (14 м), позволяет решать разнообразные задачи и очень проста в обращении благодаря быстродействующим замкам.	<input type="checkbox"/>
Адаптер высокого давления, для TL	121	4.775-154.0	Адаптер высокого давления для TL: пистолет, закрепляемый на телескопической штанге для чистки высоким давлением. Эргономичное и легко монтируемое решение, подходящее как для правой, так и для левой.	<input type="checkbox"/>
<b>ПРИСПОСОБЛЕНИЕ ДЛЯ МОКРОЙ ПЕСКОСТРУЙНОЙ ОЧИСТКИ</b>				
<b>Устройство для струйной абразивной очистки (без сопел)</b>				
Устройство для гидроабразивной очистки с регулятором расхода (без сопел)	122	4.115-000.0	Для добавления абразивного средства в струю высокого давления. Используется для удаления краски, ржавчины или окалины. Устанавливается на струйной трубке вместо сопла высокого давления. С функцией регулирования расхода	<input type="checkbox"/>
Устройство для гидроабразивной очистки без регулятора расхода (без сопел)	123	4.115-006.0	Для добавления абразивного средства в струю высокого давления. Используется для удаления краски, ржавчины или окалины. Устанавливается на струйной трубке вместо сопла высокого давления. Без функции регулирования расхода	<input type="checkbox"/>
<b>Сопловой комплект</b>				
Сопловой комплект 035	124	2.112-021.0	Комплект сопел для аппаратов с соплом для гидроабразивной чистки и сопловой вставкой. Для обеспечения оптимальной производительности приспособления для гидроабразивной чистки Kärcher. Только в сочетании приспособлением для гидроабразивной чистки 4.115-000.0   4.115-006.0.	<input type="checkbox"/>
<b>Сопло из карбида бора</b>				
Сопло из карбида бора, для аппаратов с производительностью до 1000 л/ч	125	6.415-084.0	В дополнение к сопловым комплектам. Сопло для абразивной очистки повышенной износостойкости.	<input type="checkbox"/>
<b>ДЛЯ ПРИСОЕДИНЕНИЯ К ИСТОЧНИКУ ВОДОСНАБЖЕНИЯ</b>				
<b>Муфта Geka</b>				
Муфта Geka со штуцером для шланга, R 1/2"	126	6.388-461.0	Со штуцером для шланга.	<input type="checkbox"/>

Доступные аксессуары.

## ПРИНАДЛЕЖНОСТИ HD 4/11 С ВР PACK PLUS

### 1.520-925.0



	№ для заказа	Описание	
<b>ДЛЯ ПРИСОЕДИНЕНИЯ К ИСТОЧНИКУ ВОДОСНАБЖЕНИЯ</b>			
<b>Муфта Geka</b>			
Муфта Geka со штуцером для шланга, R 3/4"	127	6.388-455.0	Со штуцером для шланга.
Муфта Geka со штуцером для шланга, R 1"	128	6.388-465.0	
Муфта Geka с внутренней резьбой, R 3/4"	129	6.388-473.0	С внутренней резьбой.
<b>Входной фильтр</b>			
Фильтр для всасывания воды	130	6.414-956.0	Для всасывания воды из прудов, резервуаров и т. д. Корпус из полиамида, сетка из нержавеющей стали, размер ячеек 800 мкм, соединения 3/4" и 1", без обратного клапана.
Входной фильтр с обратным клапаном	131	4.730-012.0	Латунный фильтр для всасывания воды из прудов, резервуаров и т. д. С обратным клапаном.
<b>Фильтр тонкой очистки воды</b>			
Фильтр тонкой очистки воды, универсальный, 25 мкм	132	2.637-020.0	Фильтр тонкой очистки воды с ячейками размером 25 мкм, макс. температура 50 °С. Защищает аппарат от частиц грязи, содержащихся в подаваемой на вход воде. Пропускная способность до 1200 л/ч, соединение 3/4", с адаптером 1".
Фильтр тонкой очистки воды с адаптером	133	4.730-102.0	Фильтр тонкой очистки, размер ячеек 125 мкм, макс. температура 50 °С. Защищает аппарат от частиц грязи, содержащихся в подаваемой на вход воде. Пропускная способность до 1.200 л/ч. Тип резьбы 3/4" с адаптером на 1".
<b>Всасывающий шланг</b>			
Шланг для подачи воды, НД 13, R 1" / R 3/4"	134	4.440-038.0	НД 13, R1" / R 3/4", до 30 °С.
Шланг для подачи воды	135	4.440-207.0	НД 19, R1" / R 3/4", до 85 °С, для режима всасывания, с медным заземляющим проводом.
<b>Обратный клапан</b>			
Обратный клапан	136	2.641-374.0	Предотвращает попадание чистящего средства в водопровод при создании в нем разрежения. Устойчив к горячей воде (до 80 °С), испытан по стандарту IEC 60335-2-79, с защитой от протечек.
<b>МОЕЧНЫЕ ЩЕТКИ</b>			
<b>Насадная моечная щетка</b>			
Моечная щетка, для 2- / 3-позиционных сопел	137	4.762-497.0	Моечная щетка с зажимом для прикрепления непосредственно к новым 2- или 3-позиционным соплам.
Моечная щетка	138	4.113-001.0	Щетка универсального назначения для чистки поверхностей. Крепится зажимом непосредственно на струйной трубке. Присоединяется к резьбе EASY!Lock.
<b>Вращающаяся моечная щетка</b>			
Вращающаяся моечная щетка, для аппаратов с производительностью < 800 л/ч, с нейлоновой щетиной	139	4.113-004.0	Вращающаяся моечная щетка бережно удаляет мелкую пыль и серый налет с любых поверхностей. Термостойкая (до 60 °С), М 18 × 1,5. Со сменной щетиной.
Вращающаяся моечная щетка, для аппаратов с производительностью < 800 л/ч, с натур. щетиной	140	4.113-003.0	Приводится в действие потоком воды. Для бережного удаления мелкой пыли и серого налета с любых поверхностей. Способна выдерживать температуру до 60 °С, EASY!Lock, со сменной щеточной вставкой.

Доступные аксессуары.